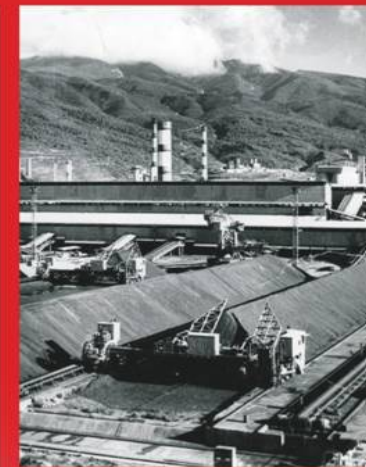




КОНВЕЙЕРНОЕ ОБОРУДОВАНИЕ

МАШИНОСТРОИТЕЛЬНЫЙ КОНЦЕРН
ОРМЕТО · ЮУМЗ



ОАО «МК ОРМЕТО-ЮУМЗ» основан в 1942 г. и является одним из крупнейших предприятий тяжелого машиностроения России с численностью работающих около 5000 человек.

Основная номенклатура выпускаемой продукции - оборудование для заводов черной и цветной металлургии, предприятий горнорудной промышленности и топливно-энергетического комплекса России, стран СНГ, Азии, Северной Африки, Западной и Восточной Европы:

- агломерационное оборудование;
- перегрузочно-усреднительное оборудование;
- дробильно-размольное оборудование;
- машины непрерывного литья заготовок;
- доменное и сталеплавильное оборудование;
- оборудование для цветной металлургии;
- подъемно-транспортное оборудование;
- прокатные валки, поковки, литье и др.

В числе клиентов МК ОРМЕТО-ЮУМЗ – Metalloinvest, Магнитогорский МК, Северсталь, Евразхолдинг, Новолипецкий МК, УГМК, Запорожсталь, Алчевский МК, Арселор Миттал Кривой Рог, Енакиевский МЗ, Арселор Миттал Темиртау, ТНК Казхром и др. Оборудование с маркой МК ОРМЕТО-ЮУМЗ работает в более чем 30 странах мира.

Наша специализация - уникальное высокотехнологическое, часто инновационное, комплексное оборудование, изготовляемое в соответствии с индивидуальными пожеланиями заказчиков.

Это обеспечивается, в первую очередь, потенциалом конструкторской службы, в которой работает свыше 300 человек.

Технические возможности МК «ОРМЕТО-ЮУМЗ». Перспективы развития.

Наш производственный комплекс охватывает полный цикл производства и располагает металлургическим (включающим в себя сталеплавильное, литейное, валковое, кузнечное и термическое производства), сварочным и механосборочным переделами.

Переделы	Основные параметры		Направления развития
Металлургический	Электropечи: 50 т, 12 т, 3 т, 1,5 т, 0,5 т	Макс.вес отливки 120 т	Строительство инновационной установки ЭШП, реконструкция и модернизация сталеплавильного, литейного, валкового, кузнечного и термического производств
	Печь-ковш 70 т		
	Гидравлические прессы усилием 6000 тс, 3000 тс, 800 тс, 750 тс. Молота усилием 5 тс, 1 тс.	Макс.вес поковки 45 т	
	Печь электронно-лучевого переплава ЭЛП-30	Макс.вес отливки 30 т	
Механосборочный	Комплекс черновой и чистовой механообработки с ЧПУ	Макс.вес обрабатываемого изделия 50 т Производственная мощность 40 000 т/год	Приобретение вальцешлифовального станка «Геркулес», обрабатывающего центра, многофункционального станка позволяющего обрабатывать зубчатые венцы диаметром до 16 м и др.
Сварочный	Оборудование для производства крупных металлоконструкций и их термической обработки	Макс.габариты до 24000x3000x3000 мм. Производственная мощность 25 000 т/год	Приобретение машин листогибочных, машин лазерной резки и др.

Основная номенклатура конвейерного оборудования



Конвейера ленточные стационарные

Конвейеры ленточные стационарные предназначены для транспортирования в горизонтальном и наклонном направлениях сыпучих и кусковых материалов (уголь, железорудные концентраты, кусковая железная руда, известняк, шламы и т.п.) с максимальным размером куска до 400мм (во взрывоопасных и химически активных средах не применяются).

По условиям воздействия климатических факторов внешней среды конвейера соответствуют климатическому исполнению «УХЛ», «Т» по ГОСТ 15150-69.

Могут быть использованы как магистральные, складские, сопряженными с укладчиком или заборщиком.

Конвейер ленточный

Ленточные конвейеры изготавливаются согласно опросных листов



Основные параметры и габаритные размеры конвейера ленточного стационарного

Скорость движения ленты	до 3,15 м/с						
Ширина ленты В, мм	650	800	1000	1200	1400	1600	2000
Производительность, не более, м.куб/час	500	720	1150	1230	1680	2200	4000
Натяжное устройство	Винтовое, грузовое, рамное, тележечное						
Тип редуктора	Выбирается исходя из конструкции и силового расчёта						
Мощность электродвигателя, кВт	По расчёту						
Напряжение питания, В	380...660						
Профиль сечения рабочей ветви	Желобчатый (30 градусов)						
Крепление верхних роликов	Жёсткая роликоопора						
Допустимый угол наклона конвейера	до 20°						
Диаметр роликов, мм	108-127	127-159	127-159	127-159	159-194	159-194	159-194
Диаметр приводного барабана, мм	250-630	400-1000	500-1250	630-1600	630-1600	800-1600	800-2200
Диаметр натяжного и отклоняющего барабанов, мм	250-500	325-800	400-1000	500-1250	630-1400	630-1600	630-2000
Длина барабанов, мм	750	950	1150	1400	1600	1800	2200

Конвейера ленточные катучие

Конвейеры ленточные катучие предназначены для транспортирования только в горизонтальном направлении сыпучих и кусковых материалов (уголь, железорудные концентраты, кусковая железная руда, известняк, шламы и т.п.) с максимальным размером куска до 400мм. Применяются для загрузки или усреднения материалов в бункерах и на складах.

Конвейеры подразделяются на: откатные – разгрузка происходит при стационарном положении конвейера, его передвижение в другое место производится по мере загрузки бункеров или складов; челноковые – разгрузка материала происходит при возвратно-поступательном движении конвейера.

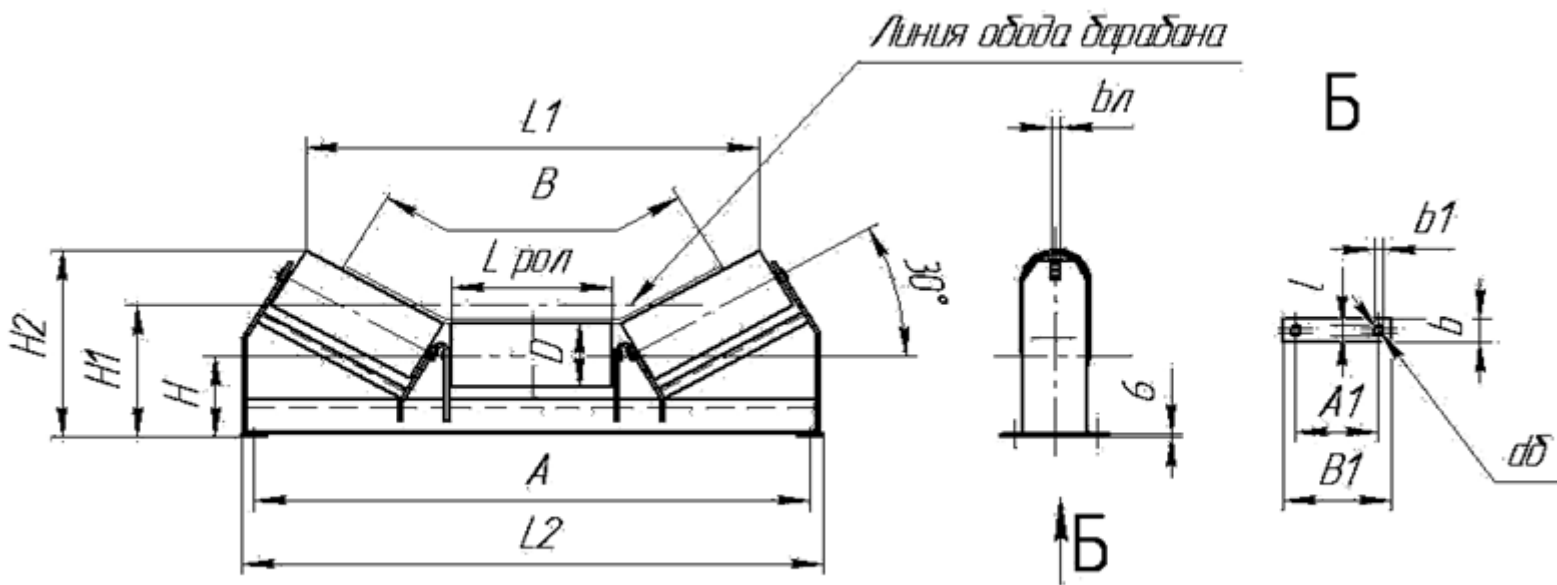
Основные параметры и габаритные размеры

Скорость движения ленты	до 3,15 м/с
Ширина ленты В, мм	1600
Производительность, т/час	1300
Натяжное устройство	Винтовое
Тип редуктора	Выбирается исходя из конструкции и силового расчёта
Мощность электродвигателя, кВт	По расчёту
Напряжение питания, В	380...660
Профиль сечения рабочей ветви	30 градусов
Крепление верхних роликов	Жёсткая роликоопора
Диаметр роликов, мм	159
Диаметр приводного барабана, мм	800
Диаметр натяжного и отклоняющего барабанов, мм	630
Длина барабанов, мм	1800

Роликоопоры

Предназначены для поддержания ленты, придания ей необходимой формы. Изготавливаются всех типов и размеров

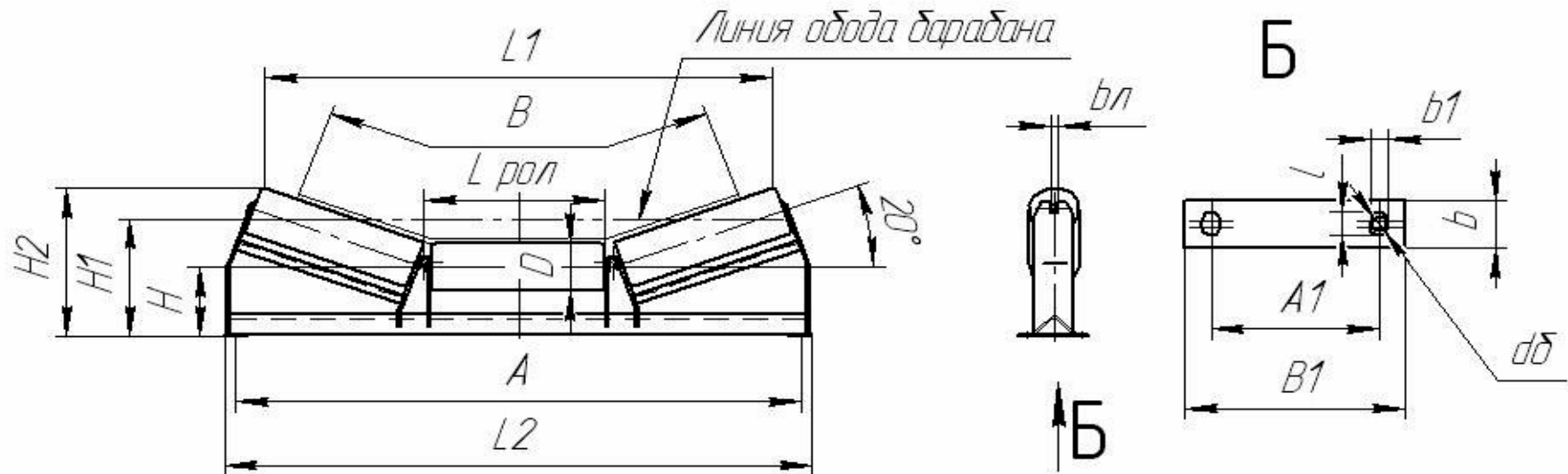
Роликоопоры верхние желобчатые (30°)



Ширина ленты, В	D*	A*	A1	B1	H	H1	H2	L _{рол.}	L1	L2	№ подш	Масса, кг
650	108	870	130	170	139	225	318	250	710	910	304	45,4
1000	127	1300	170	220	176,5	320	440	380	1100	1370	306	85,2
1200	159	1550	170	220	200,5	360	514	465	1306	1620	306	94,4
1400	159	1750	170	220	210,5	395	559	530	1482	1820	306	104,9

Роликоопоры

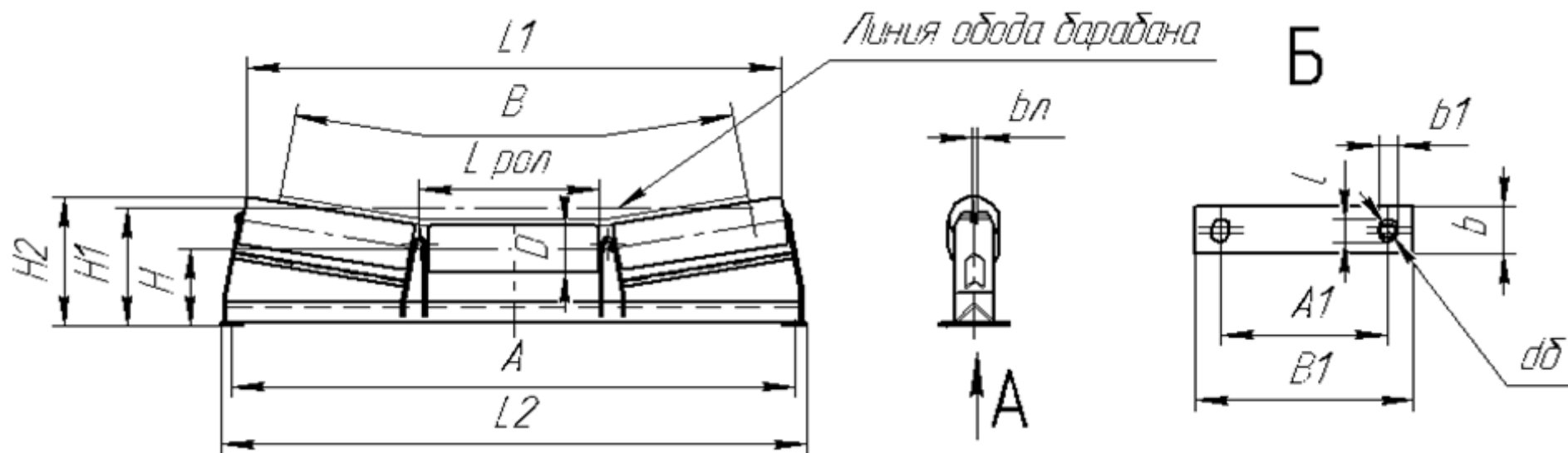
Роликоопоры верхние желобчатые (20°)



Ширина ленты, В	D*	A*	A ₁	B ₁	H	H ₁	H ₂	L _{рол.}	L ₁	L ₂	№ подш.	Масса, кг
650	108	870	130	170	155	225	297	250	764	910	304	44,31
1000	127	1300	170	220	198,5	320	401	380	1172	1370	305	85
1200	159	1550	170	220	217,5	360	498	465	1398	1620	306	93,6
1400	159	1750	170	220	232,5	395	498	530	1584	1820	306	103,5
1600	159	1950	180	220	250,5	410	540	600	1789	2020	306	113,6

Роликоопоры

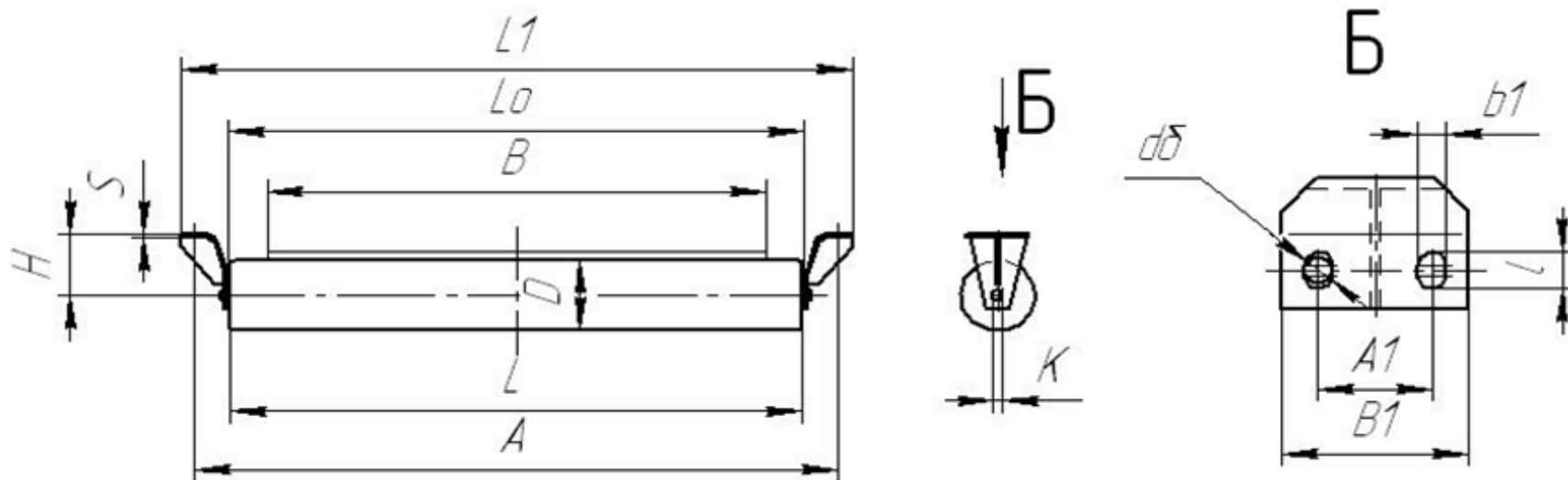
Роликоопоры верхние желобчатые (10°)



Ширина ленты, В	D*	A*	A1	B1	H	H1	H2	Lрол.	L1	L2	№ подш.	Масса, кг
650	108	870	130	170	168	225	267	250	804	930	304	44,6
1000	127	1300	170	220	224,5	320	359	380	1222	1370	305	84,6
1200	159	1550	170	220	233,5	360	398	465	1466	1620	306	93
1400	159	1750	170	220	258,5	395	434	530	1657	1820	306	101,8
1600	159	1950	180	220	290,5	410	478	600	1867	2020	306	113,3

Роликоопоры

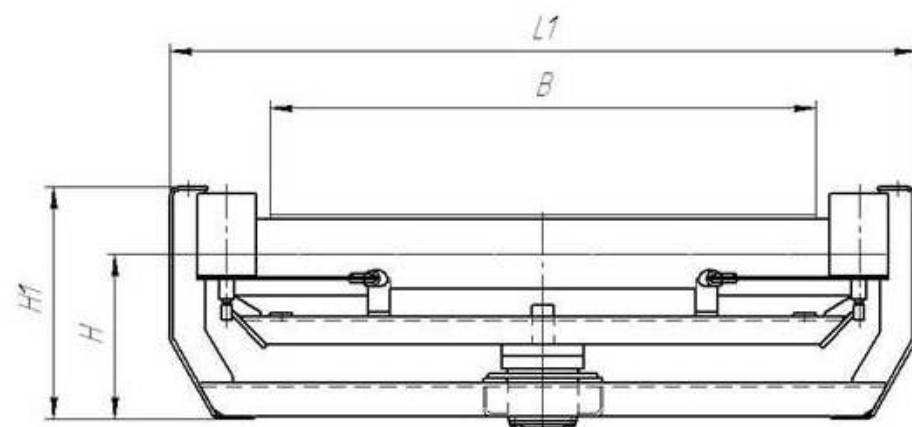
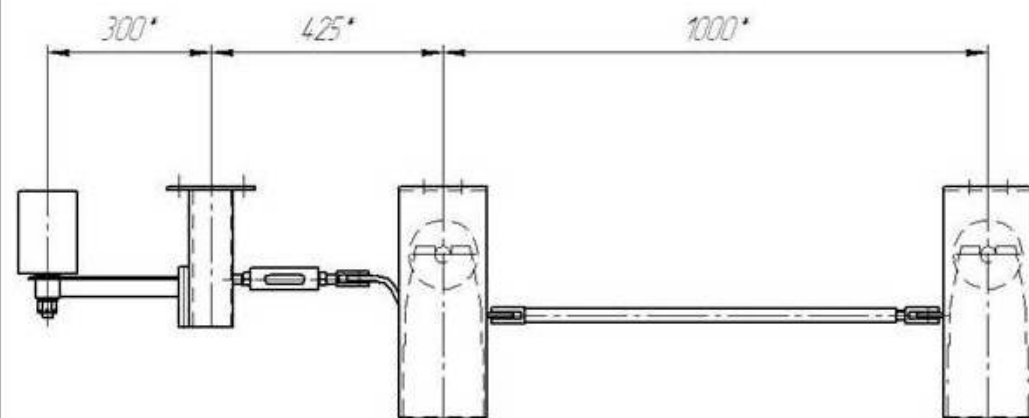
Роликоопоры нижние плоские



Ширина ленты, В	D*	A	A1	B1	H	L	L1	Lo	K	Масса подвески, кг	Масса роликоопоры, кг
650	108	870	60	100	109	750	910	760	14	0,87	22
1000	127	1300	70	120	123,5	1150	1350	1160	22	1,45	38,3
1200	159	1550	80	130	139,5	1400	1610	1410	18	1,67	52,9
1400	159	1750	80	130	139,5	1600	1810	1610	18	1,67	58,6
1600	159	1950	80	130	139,5	1800	2010	1810	22	1,75	64,5

Роликоопоры

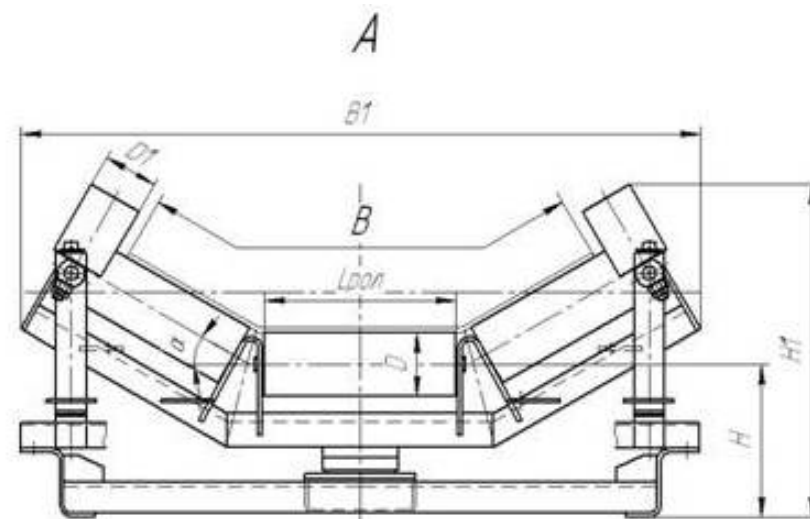
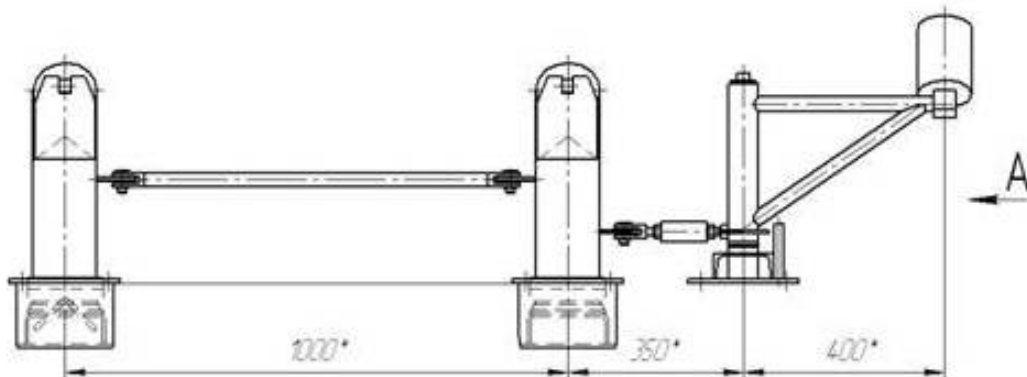
Роликоопоры нижние центрирующие



Ширина ленты, В	L	L1	A	A1	A2	A3	H	H1	D	D1	Масса, кг
1000	1150	1369	1300	660	960	1140	300,5	424	127	108	234
1200	1400	1620	1550	1060	1360	1360	312	451	159	108	274
1400	1600	1820	1750	1060	1360	1560	312	451	159	108	296,6

Роликоопоры

Роликоопоры желобчатые центрирующие гладкие (ЖЦГ)

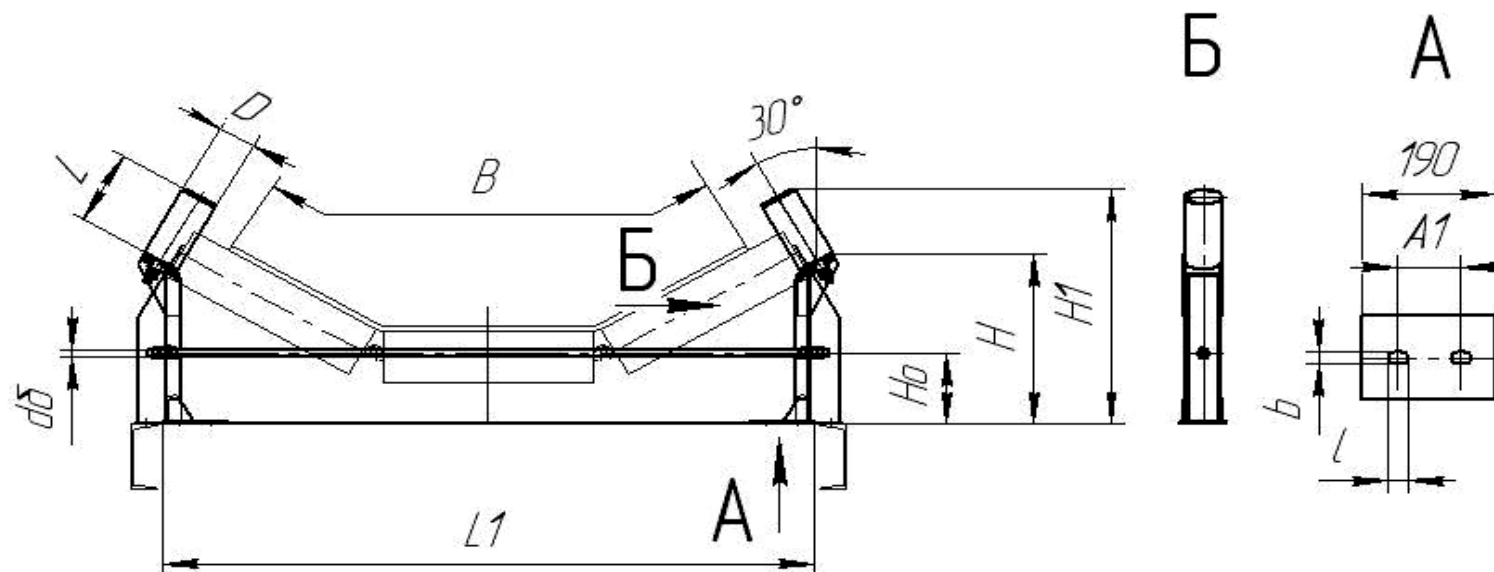


Ширина ленты, В	α	L	L1	A	A1	A2	D	D1	H	H1	Масса, кг
1000	30°	1869	380	1300	650	1150	127	108	304,5	664	301
1400	30°	2289	530	1750	1012	1512	159	108	358	707	372,2

Ролики

Ролики дефлекторные верхние для желобчатой ленты

Ролики предназначены для предотвращения бокового схода ленты с конвейера.



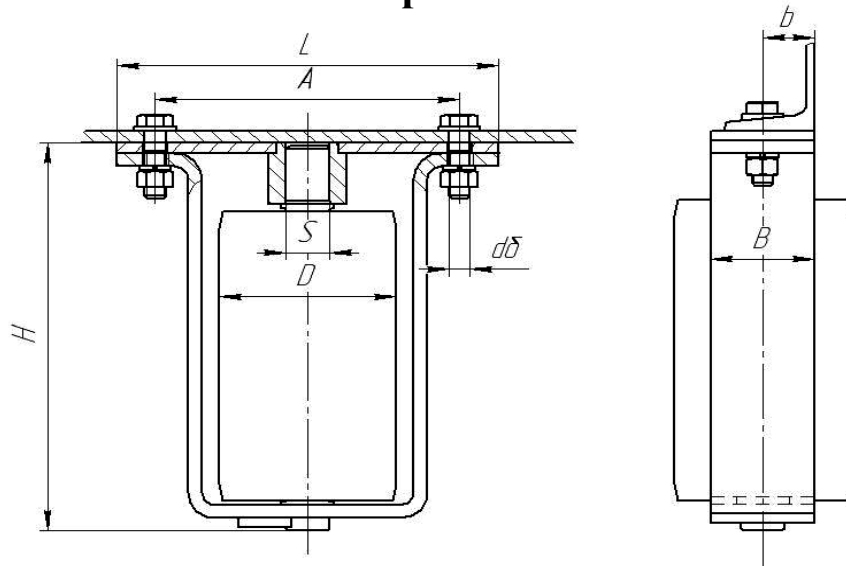
Ширина ленты, В	D	A1	H ₀	H	H ₁	L	L ₁	d _б	b	l	Масса, кг		
											в сборе	ролика	опоры
650	108	80	100	295	430	150	870	M20	20	30	31	7,8	6,13
1200	159	90	190	487	695	200	1480	M20	20	28	18,3	10,1	8
1600	159	90	220	524	727	226	1860	M20	22	32	19,4	11,1	8,2

Ролики

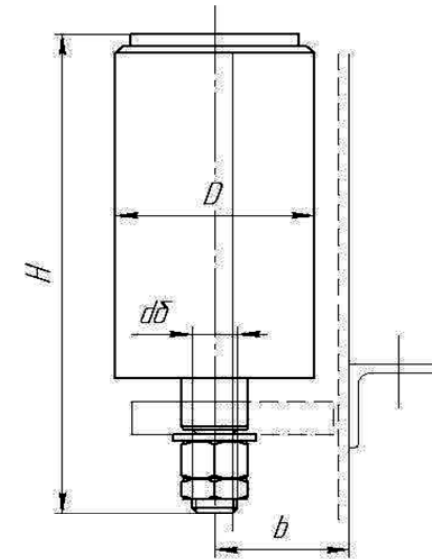
Ролики дефлекторные нижние

Ролики предназначены для предотвращения бокового схода ленты с конвейера.

Вариант № 1



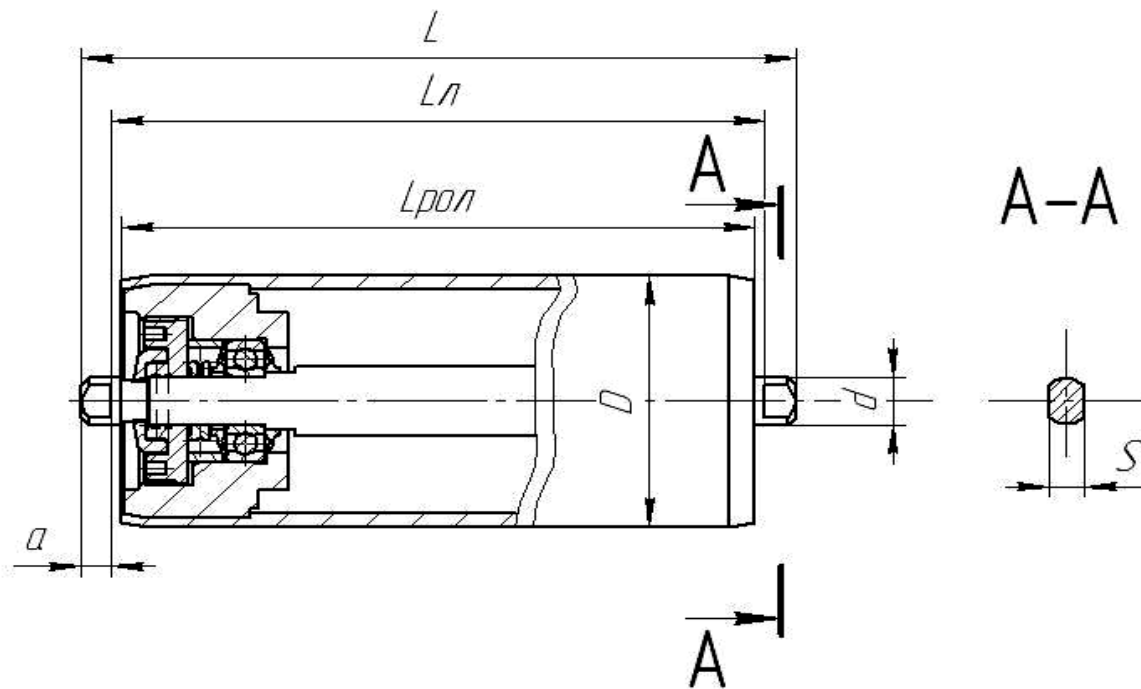
Вариант № 2



Ширина ленты, В	D	A*	B	S	b	H	dб	Масса, кг		
								в сборе	ролика	опоры
Вариант № 1										
650	102	175	60	25	30	242	M12	11,6	8,06	0,87
1000	127	220	60	25	30	308	M16	16,2	12,8	0,97
Вариант № 2										
1200-1400	89	-	-	-	60	231	M20	-	5,8	5,9

Ролики

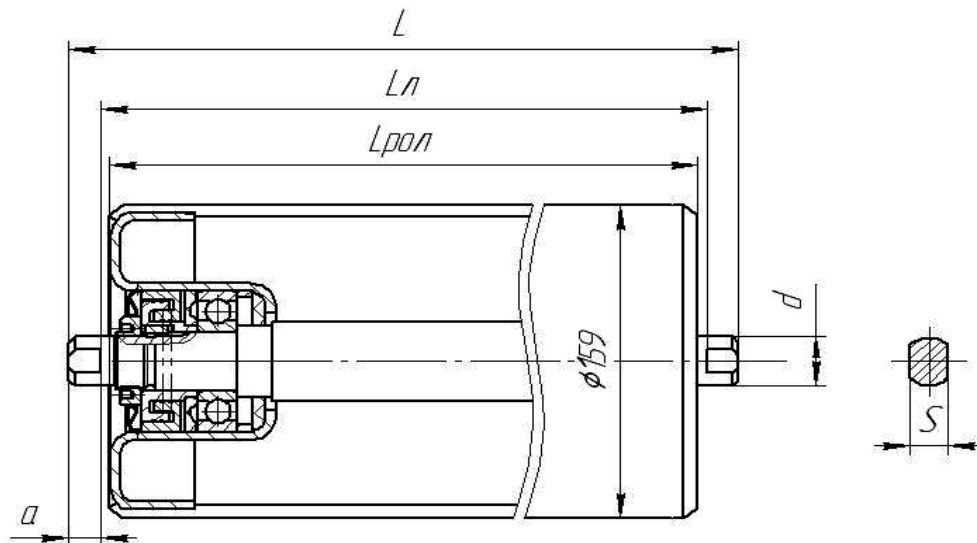
Ролики гладкие Ø108 и Ø127 мм



Ширина ленты, В	№ подш.	D, мм	L _{рол}	L _л	L	d	a	S	Масса, кг
650	304	108	250	258	282	20	12	14	9,5
			750	758	782				20,3
1000	306	127	380	388	418	30	15	22	17,7
			1150	1158	1188				35,4

Ролики

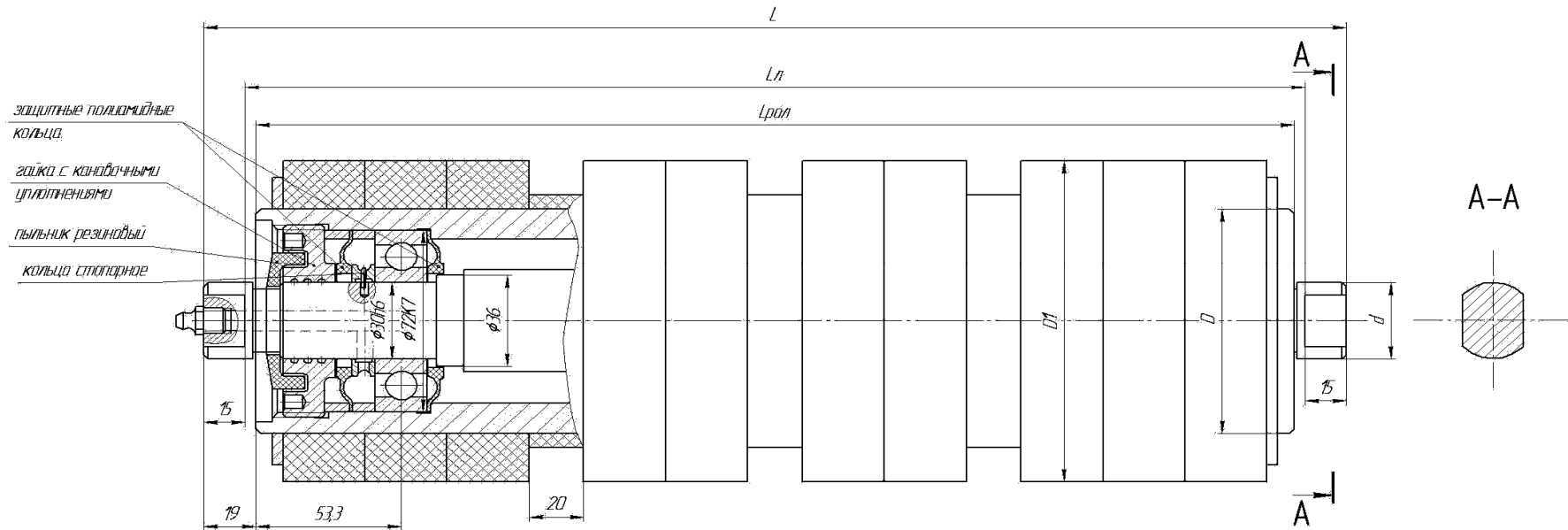
Ролики гладкие Ø159 мм



Ширина ленты, В	№ подш.	Lрол	Lл	L	d	a	S	Масса, кг
1200	306	465	473	503	25	15	18	18,7
		1400	1408	1438				49,6
1400		530	538	568				20,8
		1600	1608	1638				55,3
1600		600	608	638				24,4
		1800	1808	1838				61

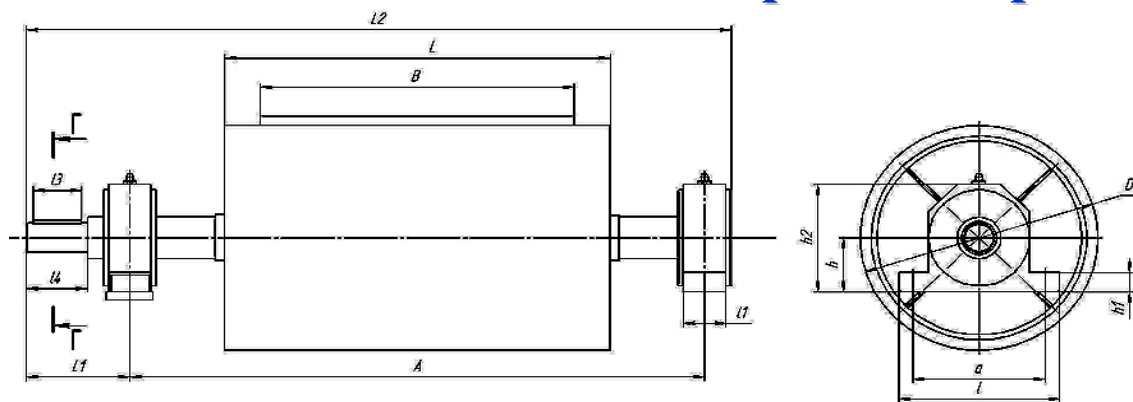
Ролики

Ролики амортизирующие



Ширина ленты, В	№ подшипника	Lрол	Lл	L	D	D1	d	a	S	Масса, кг
1000	306	380	388	418	89	127	30	15	22	17,5
1200	306	465	473	503	108	159	25	15	18	23,4
1400	306	530	538	568	108	159	30	15	22	26,2
1600	306	600	608	638	108	159	30	15	22	25,2

Барабаны приводные



1. Смазка подшипников
закладная:

ЛИТОЛ – 24 ГОСТ21150-87.

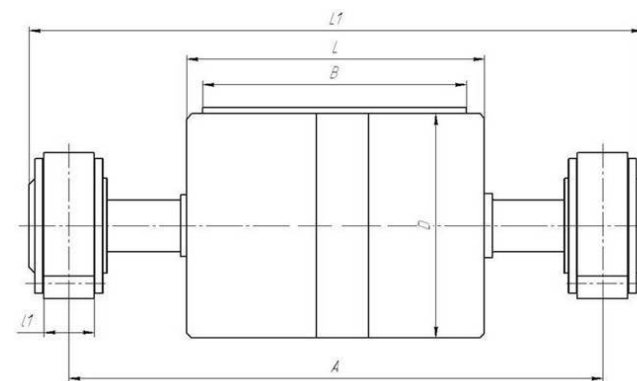
2. Барабаны футерованные.

№ подшипника	d подш.	D подш.	a	a1	l	l1	h	h1	h2	s	m
3616	80	170	300	-	365	235	130	47	258	28	36
3620	100	215	360	80	420	130	160	45	315	Ø22	
3626	130	280	430		490	160	190	60	375	Ø26	
3632	160	340	600	110	750	210	250	88	505	42	-
3632	160	340	600	110	750	380	250	88	505	45	50
3632	160	340	600		750	210	250	88	505	45	50
3636	180	380	650	130	795	220	280	100	540	Ø45	

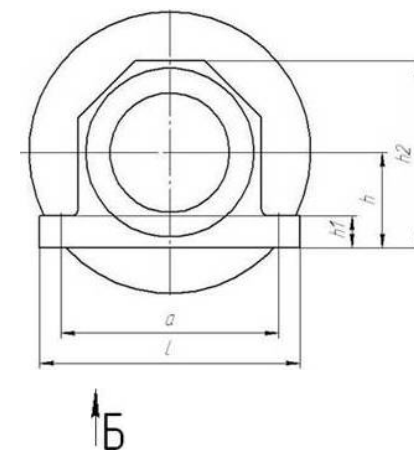
Ширина ленты, В	№ подш.	D	A	L	L1	L2	d	L4	b	f	L3	Масса, кг
650	3620	500	1050	750	280	1410	90	170	25	95	160	511
1000	3616	540	1580	1150	235	1885	70	138	20	74.5	90	480.3
1000	3632	840	1570	1150	390	2089	140	240	36		200	1856
1000	3632	840	1580	1150	400	2104	150	250	36	158	200	1870
1200	3632	850	1900	1400	380	2404	150	230	36	158	164	1990
1400	3636	1050	2000	1600	525	2660	170	300	40		250	2746
1400	3632	845	2000	1600	400	2512	150	250	36	158	164	2011
1600	3632	840	2200	1800	400	2724	150	250	36	158	164	2190
2000	3626	630	2800	2200	380	3279	125	253	32	132	200	1707

Барабаны неприводные

№ подш.	d подш.	D подш.	a	a1	l	l1	h	h1	h2	d1
3610	50	110	210	-	270	90	85	32	174	24
3612	60	130	260	-	310	80	110	40	214	24
3612	60	130	270	-	320	90	100	40	200	22
3616	80	170	300	-	365	96	130	47	258	28
3616	80	170	310	-	370	90	135	45	265	22
3620	100	215	360	80	410	130	160	45	315	22
3624	120	260	450	-	540	130	190	63	380	42
3632	160	340	600		750	210	250	88	505	45



Ширина ленты, В	№ подш.	D	A	L	L1	Масса, кг
650	3610	315	1000	750	1110	178,6
1000	3610	315	1580	1150	1670	212
1000	3612	400	1570	1150	1690	291
1000	3616	500	1580	1150	1676	459,3
1000	3632	800	1570	1150	1852	1695
1200	3612	450	1900	1400	2040	429
1200	3620	630	1900	1400	2060	741,6
1400	3616	400	2000	1580	2148	521,1
1400	3620	630	2000	1600	2187	809
1400	3620	630	2000	1600	2160	788
1600	3624	400	2200	1800	2358	816,1



1. Смазка подшипников закладная: литол – 24 ГОСТ21150-87.

2. Барабаны могут быть выполнены футерованными по согласованию с Заказчиком.

Преимущества конвейерного оборудования

- ✓ простота использования;
- ✓ оптимальное энергопотребление;
- ✓ продолжительный срок службы;
- ✓ высокая степень безопасности;
- ✓ экологичность;
- ✓ гарантийный срок службы 24 месяца;
- ✓ продукция сертифицирована.

Референции

Конвейеры ленточные

Год поставки	Заказчик	Тип машины	Кол-во	Производ., м ³ /ч	Длина конвейера м	Ширина ленты, мм	Материалы
2010	«Гайский ГОК»	ЛК 2000	2		19,5	2000	концентрат
2009	«НЛМК»	КМАО1, КМАО2, КМАО2, КМК1, КМК2, КМК3, КМКАО, ЛСТ	8	150	58,3; 79,1; 129; 500	1000; 2000	агломерат окатыши; кокс; шихтовые материалы
2009	«Запорожсталь»	ПЛ-400; ЛК 1400-1; ЛК 1400-2; ЛК 1400-3; ЛК 1200-4; ЛК 1200-5; ЛК 1200-6; ЛК 1200-7; ЛК 1200-8; ЛК 1200-9	12	400; 500; 1200	20; 48; 41,7; 80; 156; 255; 299; 396,5; 421	1200; 1400	уголь
2009	«Запорожсталь»	Питатель ленточный ПЛ-400	3	400	6	1400	уголь
2009	«Запорожсталь»	Конвейер уборки просыпей	5	30	14,2...15,2	650...652	уголь
2008; 2007	«Михайловский ГОК»	Конвейер возврата просыпи сырых окатышей КВ-3500Л	2	150	17	3500	окатыши
2008	«Сосногорский глиноземный завод»	ЛК-1400/2000	1	2000	680	1400	бокситы
2007-1995	Россия (Ново-Иркутская ТЭЦ; Дзержинская ТЭЦ; «НЛМК»); Рязанская ГРЭС); Китай (Шаньтоу)	ЛК-1400	9	1100...1500	60...410	1400	уголь
2001	«ЧМК»	конвейер заборщика № 1; конвейер перегрузочный № 2; конвейер укладчика № 3; конвейер возвратный № 4; конвейер погрузочный № 5; конвейер передаточный № 6; конвейер магистральный № 1	7	600	7; 10; 75; 435; 459; 472; 495	1200	аглошихта
2000-1999	«Кокс»	ЛК-1000	3	625	32...105	1000	уголь

Референции (продолжение)**Конвейеры ленточные катучие**

Год поставки	Заказчик	Страна	Тип машины	Кол-во	Производ., т/ч	Длина конвейера, м.	Путь передвижения конвейера, м	Ширина ленты, мм
2009	«НЛМК»	Россия	Б3, Б4, Б5, Б6, Б7, Б8 (откатной реверсивный)	6	1300	13,9...45	5,5...26,5	1600